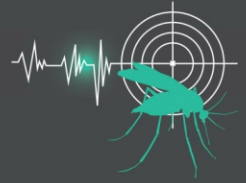


USAGE
PRO.

MOUSTIQUES
PHLÉBOTOMES
MOUCHERONS
PIQUEURS



BG SENTINEL 2



*Le système le plus efficace contre moustiques
et autres insectes hématophages
Fonctionne avec ou sans CO₂*

Issue de la recherche fondamentale, le piège BG SENTINEL 2 combine de nombreuses technologies et permet des taux de captures importants et ciblés sur les insectes piqueurs nuisibles et souvent vecteurs de maladies. Ainsi humains et animaux domestiques sont protégés d'un grand nombre de piqures par la limitation des populations de moustiques tout en respectant l'environnement.



BG-CO₂ Set



BG-CO₂ Timer



BG Lure

QUE PEUT ATTRAPER BG SENTINEL 2 ?

- Tous les moustiques : *Aedes aegypti* et *Aedes albopictus* (moustique tigre) Transmetteurs de la Dengue et la fièvre du Chikungunya - *Culex pipiens* (moustique domestique)....
- Les Phlébotomes - Transmetteurs de la Leishmaniose
- Les moucherons piqueurs - Transmetteurs de la Fièvre catarrhale ovine



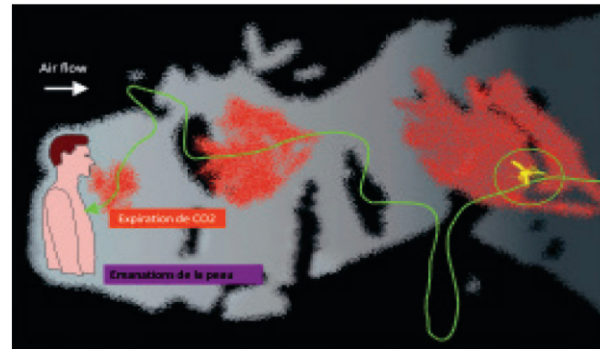
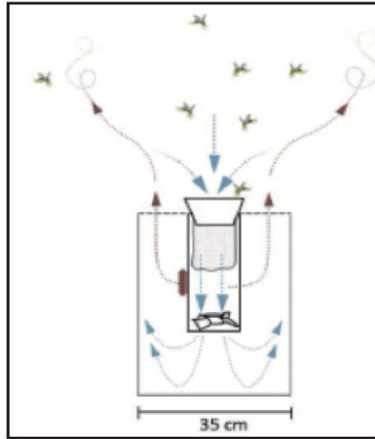
Aussi bien des femelles à la recherche d'un repas de sang que des individus à la recherche de zones de repos et même des mâles !



PRINCIPE

De chaque corps humain émanent différentes molécules chimiques emportées par un flux d'air dirigé d'abord du bas vers le haut puis emmenées par le courant d'air dominant. **Les insectes piqueurs remontent cette "trace" chimique pour atteindre leur cible.**

La technologie Biogents brevetée imite cette dynamique :



Les insectes sont attirés par BG LURE, "cocktail" breveté de molécules imitant la sueur humaine. Particulièrement attractif sur *Aedes aegypti* et *Aedes albopictus*, ces espèces sont alors aspirées dans une poche de capture grâce à un petit ventilateur (très économe en énergie : 3 à 4 W/j).

L'adjonction de CO₂ permet d'augmenter de façon importante les captures notamment de *Culex* sp.

Le contraste des couleurs ainsi que la taille et la circonférence des appareils ont également été étudiés pour accroître les captures.

Des résultats prouvés scientifiquement
+ de 300 publications scientifiques prouvent l'efficacité du piège !

Exemple d'expérimentation :

Lieu : Cesena / Italie, ville de 100.000 personnes

Durée : Juin à Octobre 2008

Conception de l'étude :

Sélection de 3 zones à Cesena en basse, haute et moyenne densité d'*Aedes albopictus*. (Basé sur les mesures ovitrap de ces dernières années). Dans chaque zone, sélection aléatoire d'un site de traitement pour les mesures et d'un site témoin peu éloigné. Le site de traitement reçoit 8 pièges, placés en plein air, qui fonctionnent constamment pour 24 h sur 24, de Juin à Octobre. Le secteur témoin n'a pas de pièges.

Les paramètres suivants sont mesurés dans tous les secteurs :

- Taux d'atterrissage de l'homme (même personne, 1h l'après-midi, tous les 5-7 jours)
- 2 pièges à œufs (ovitrap) sont placés dans un secteur, la collecte des résultats est hebdomadaire.

Résultats :

Du 1 ^{er} Août au 30 Septembre	Site avec pièges	Témoin sans piège	Réduction en %
Total des atterrissages humains de moustiques	81	759	89,3
Total des oeufs de moustiques collectés dans les ovitrap	1612	4950	67,4

POSITIONNEMENT DU SYSTÈME BG SENTINEL 2

1. Près de lieux de reproduction

Les moustiques ont besoins d'eau stagnante pour leur reproduction, le positionnement des pièges au plus près de ces lieux permet de capturer un maximum de moustiques rapidement après leur passage au stade adulte.

2. Près des lieux de repos

Pour éviter la dessiccation, les moustiques passent une grande partie du temps dans des lieux où la végétation les met à l'abri du vent et du soleil. C'est souvent de là que les femelles partent en quête de leur repas de sang.

Le positionnement près des lieux arborés, environ à 1 mètre des arbres ou de d'une haute végétation se révélera très efficace.

La distance à l'habitation devra être d'environ 5 mètres. Le nombre de pièges du système est suffisant pour une maison en cas d'infestation "normale". Les pièges seront répartis sur l'ensemble du terrain puis après 2-3 jours de fonctionnement ils seront repositionnés là où les taux de captures seront les plus importants.



DIVERS

- Remplacement des phéromones BG LURE toutes les 5 semaines.
- En cas d'utilisation de CO₂, on pourra utiliser un régulateur de pression afin qu'à la sortie de la bouteille celle-ci n'excède pas 0,4 bar.

